

# ساختمان اداری گاندی

## آلبوم نقشه های

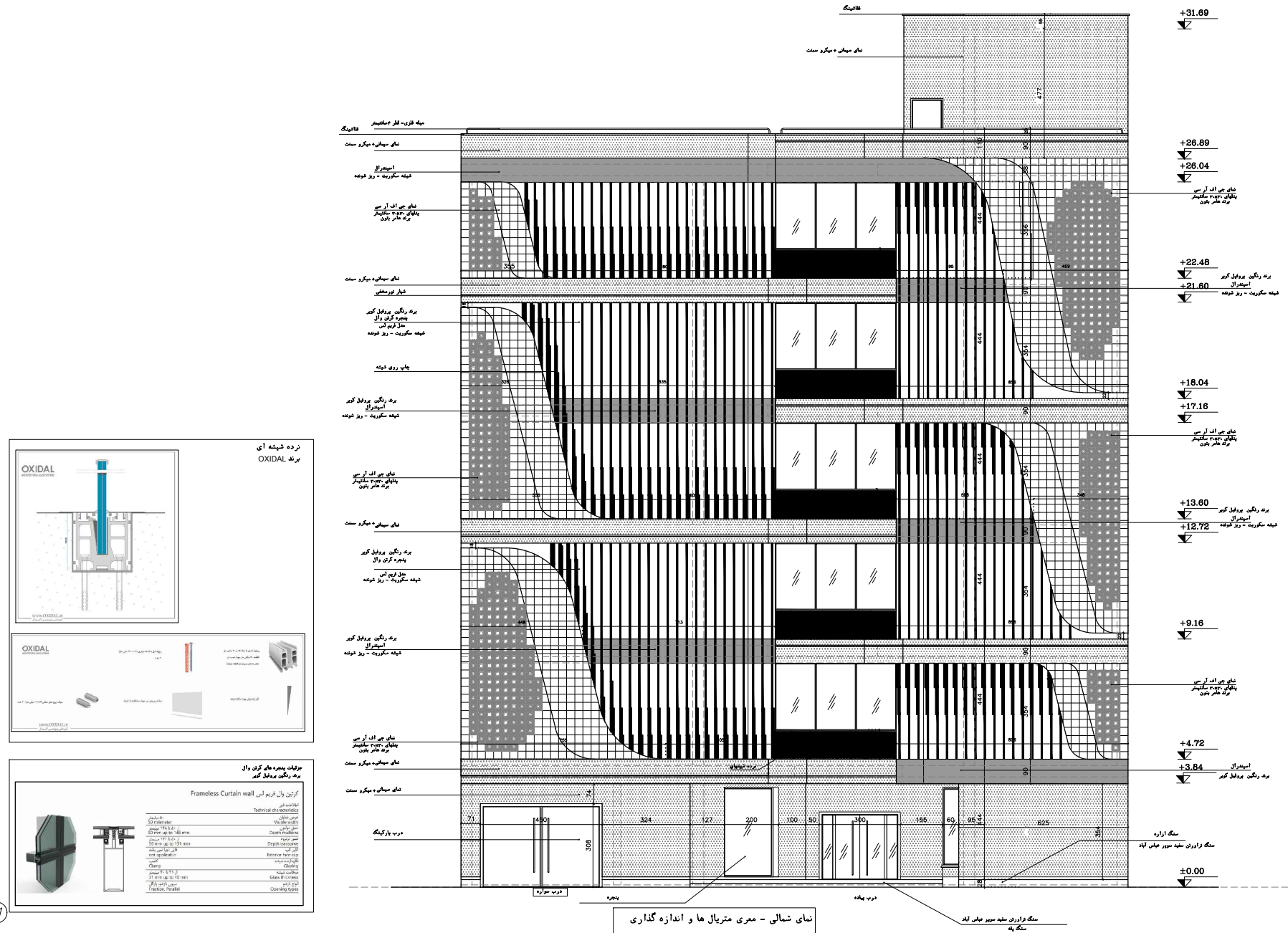
### فاز ۲ نما

کارفرما: شرکت تدبیر سازه تامین

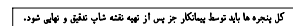
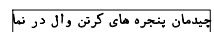
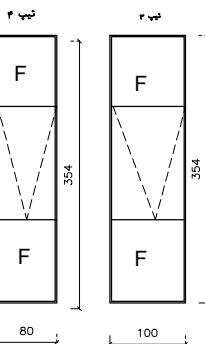
مشاور: مهندسین مشاور پارس مهر از نیارش

\\server\projects\Logo - New.psd

تاریخ: ۱۴۰۳/۰۲/۱۰

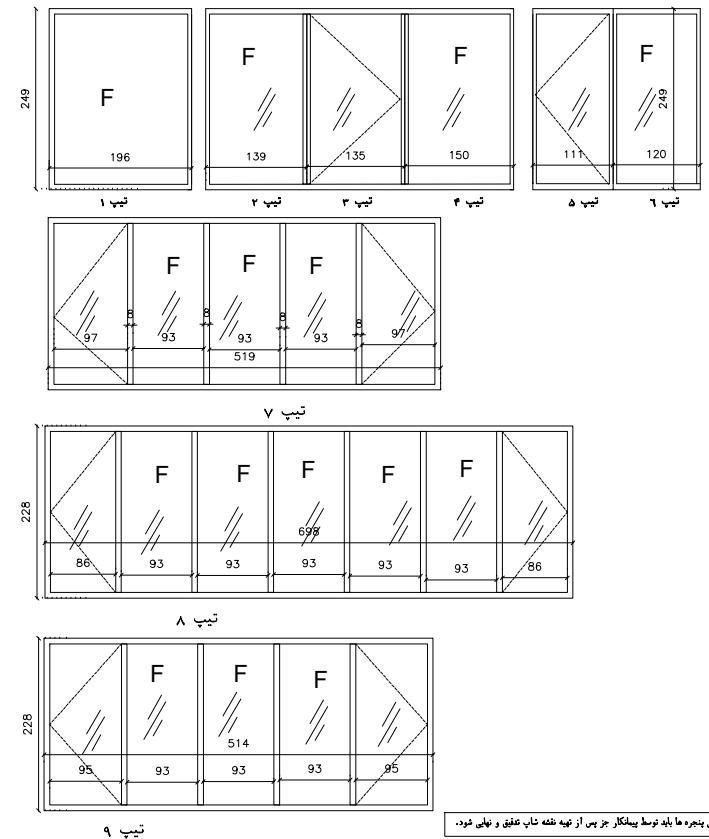
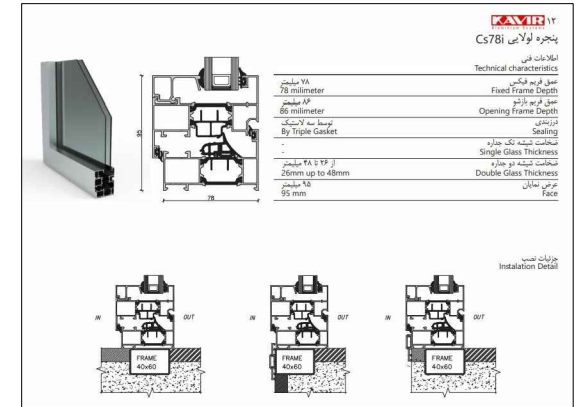
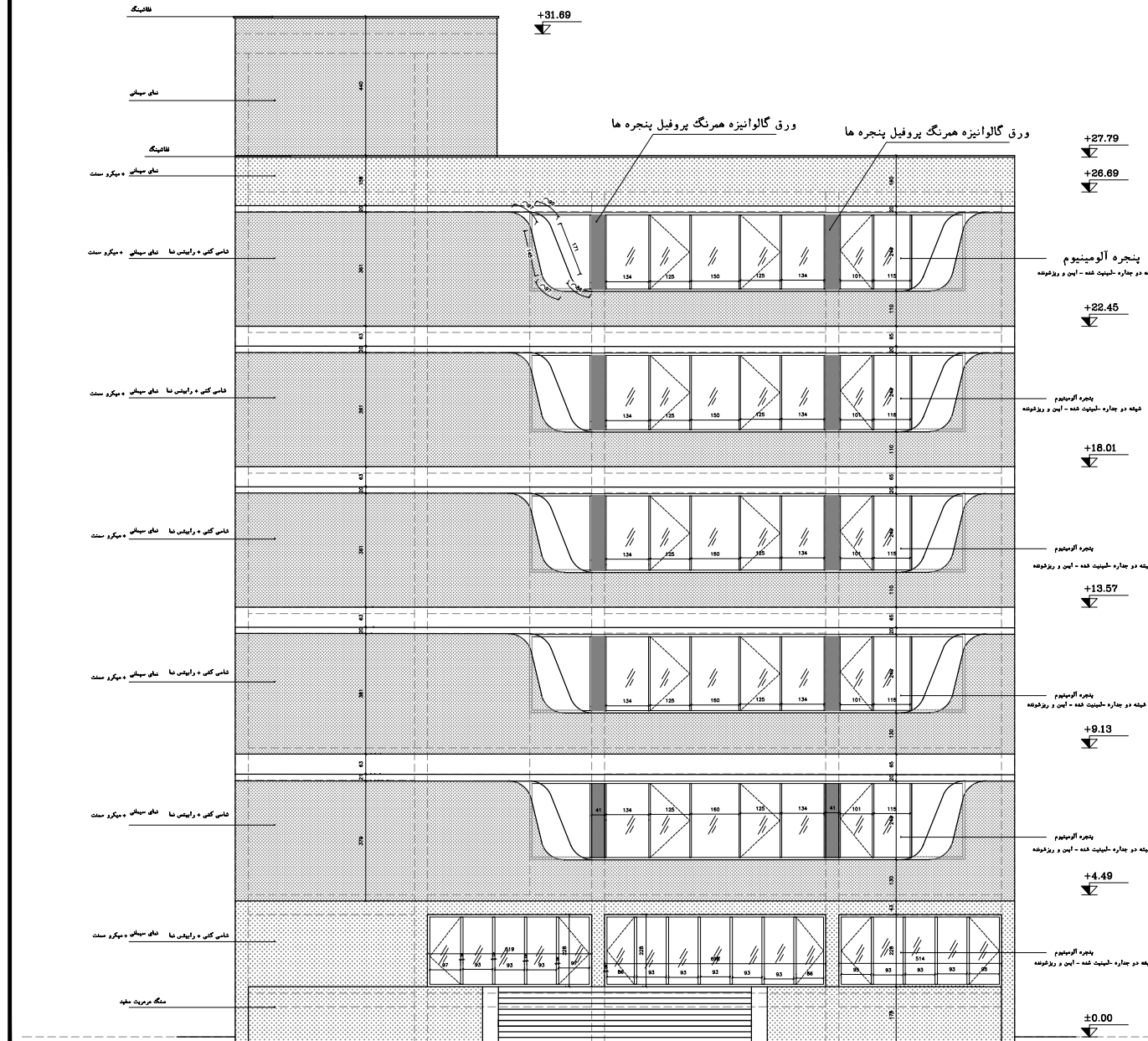






سینکسار و مجری موقت است قبل از شروع عملیات اجرایی مدارک را بررسی و در صورت وجود مغایرت موارد را اعلام تا رفع گردد. سینکسار موقت آنرا به بخشهای تأسیسات مکانیکی و الکتریکی مرتب با ساماری را قبل از اجرا با نقشه های معماری داخلی مطابقت دهند. تمامی مقاطع فولادی سبک موجود در مدارک نمی باید قبل از اجرا توسط مهندس سازه و سینکسار مربوطه بررسی و محاسباتی انجام گردد. جزئیات اتصال پنجره های کرتن وال طبق جزئیات استاندارد و برپند معصول انتخابی نهایی و اجرا می گردد.





A1

کارفرما: شرکت تدبیر سازه تامین

مشاور: مهندسین مشاور پارس مهرآرز نیارش

عنوان پروژه: ساختمان اداری گاندی

عنوان نقشه:

تاریخ:

پروژه: A-004

تاریخ: 2021

مقیاس: 1:100

نوع نقشه: ARCHITECTURAL PLAN

شماره نقشه: 24

تاریخ: 2021

مقیاس: 1:100

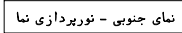
نوع نقشه: ARCHITECTURAL PLAN

شماره نقشه: 24

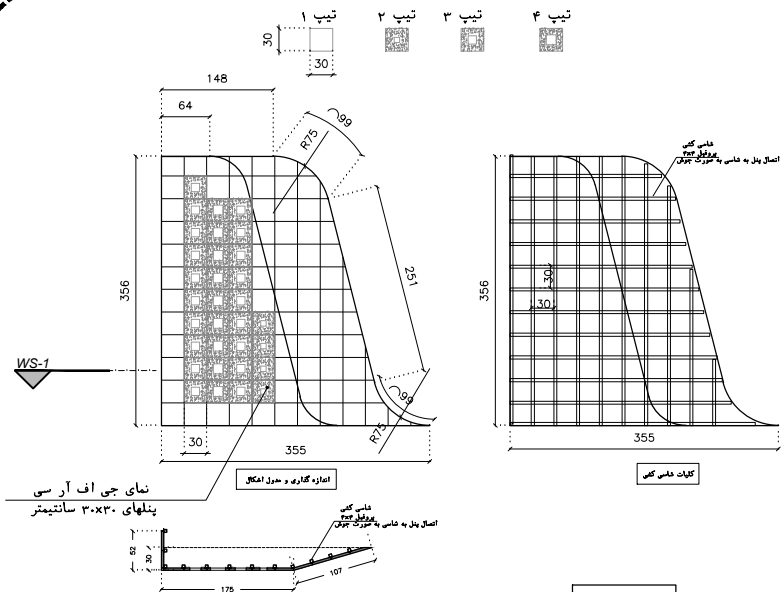
پارسی مهرآرز نیارش

PARSI MEHRARZ NYARESH

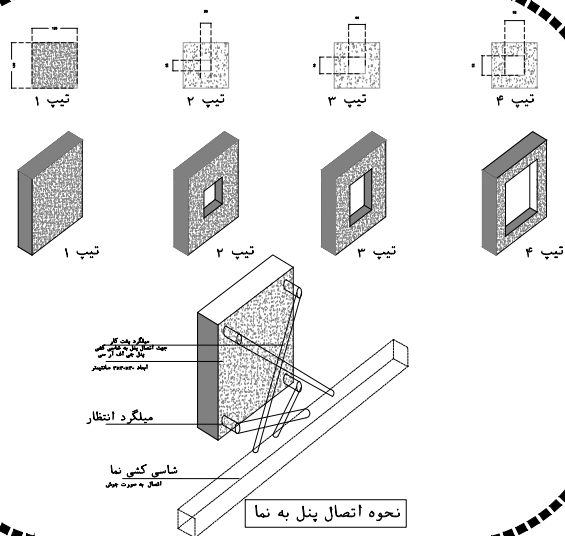
پیشکار و مجری موظف است قبل از شروع عملیات اجرایی مدارک را بررسی و در صورت وجود مغایرت موارد را اعلام تا رفع گردد. پیشکار موظف است تا بخشهای تأسیسات مکانیکی و الکتریکی مرتبط با معماری را قبل از اجرا با نقشه های معماری داخلی مطابقت دهد. تمامی مقاطع فولادی سبک موجود در مدارک فنی باید قبل از اجرا توسط مهندس سازه و پیشکار مربوطه بررسی و محاسبات فنی انجام گردد. جزئیات اتصال پنجره های کزن وال طبق جزئیات مدل و برید محصول انتخابی تهیه و اجرا می گردد.



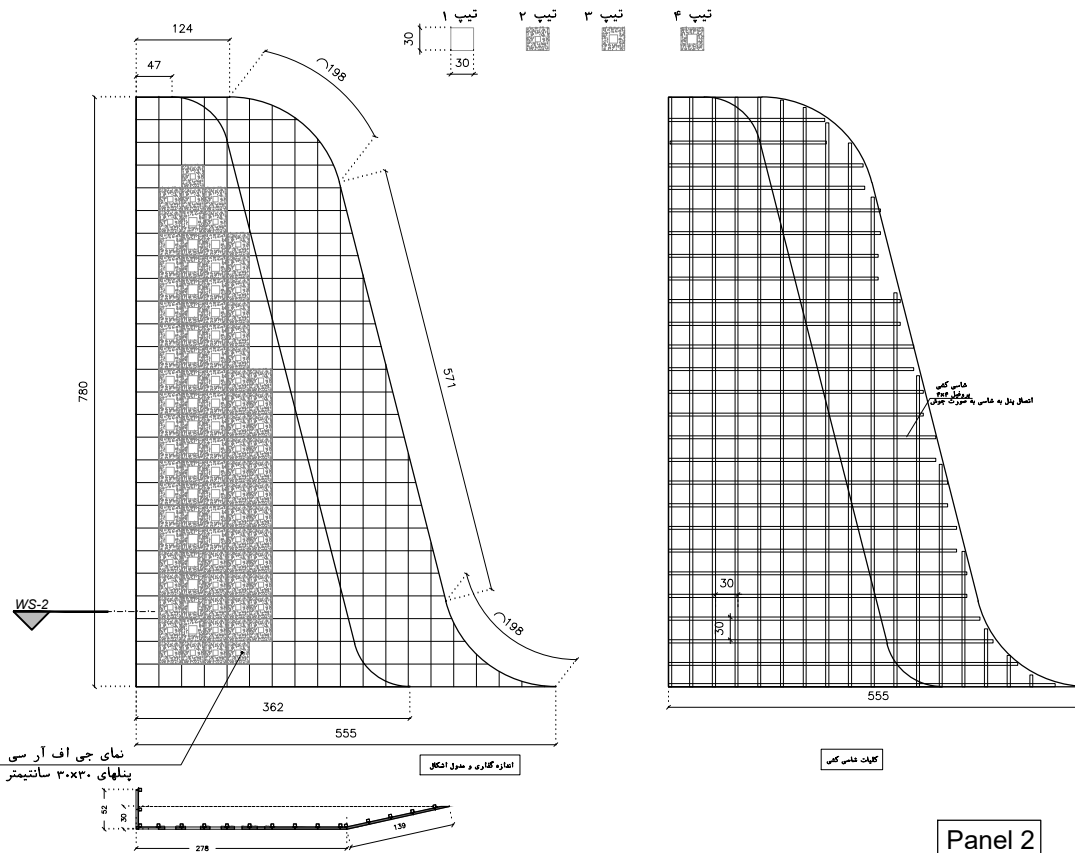
پیشکاران و مجری موظف است قبل از شروع عملیات اجرایی مدارک را بررسی و در صورت وجود مغایرت موارد را اعلام تا رفع گردد. پیشکار موظف است با پختنای تأسیسات مکانیکی و الکتریکی مرتبط با معیاری را قبل از اجرا با تشفه های معیاری داخلی مطابقت دهند. نمای مقاطع فولادی سبک موجود در مدارک نمی باید قبل از اجرا توسط مهندس سازه و پیشکار مربوطه بررسی و محاسباتی انجام گردد. جزئیات اتصال پنجره های کرتن وال طبق جزئیات مدل و برند محصول انتخابی نهایی و اجرا می گردد.



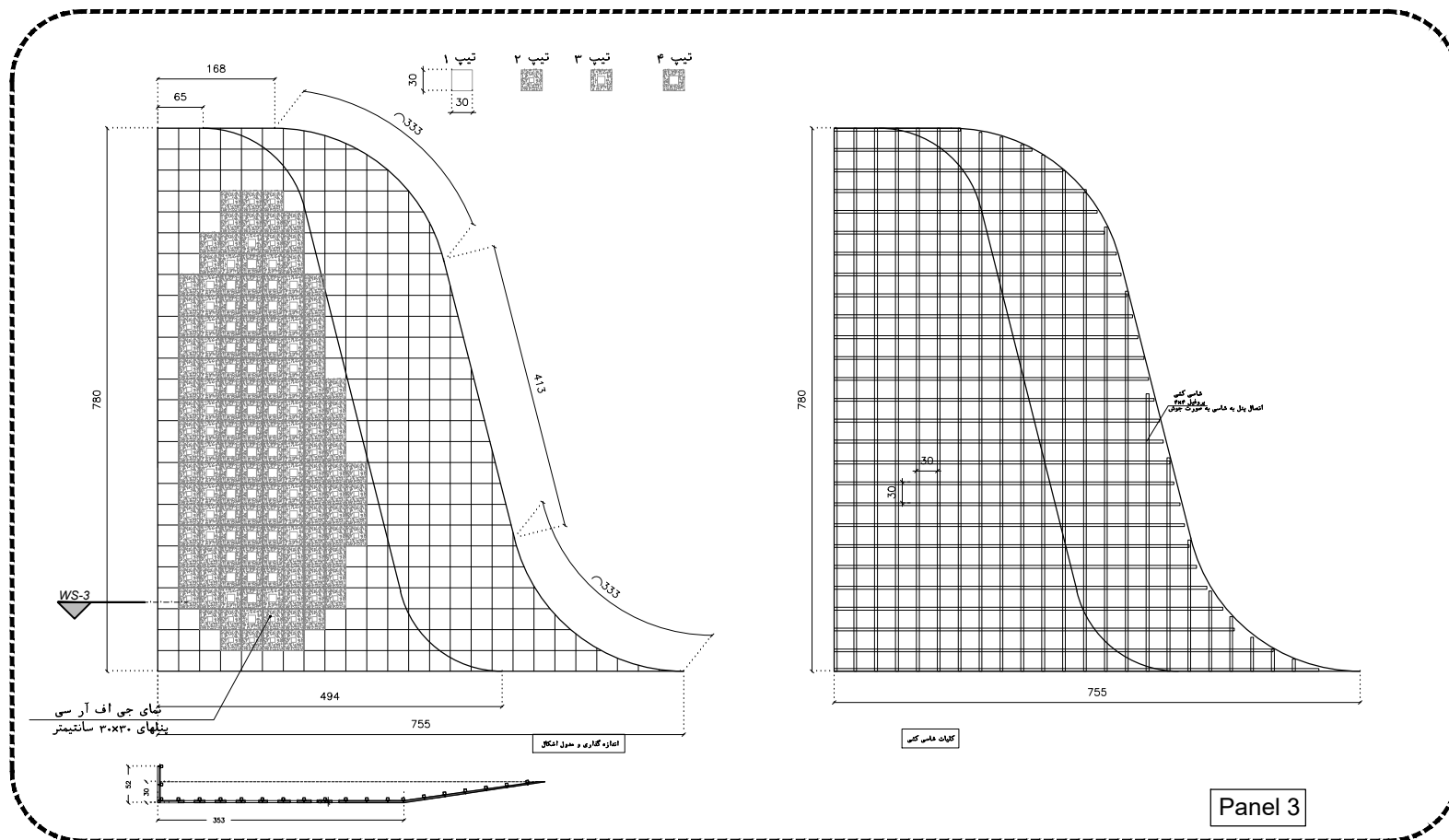
Panel 1



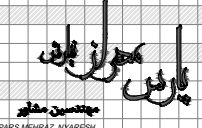
Panel 2



پیشکار و مجری موظف است قبل از شروع عملیات اجرایی مدارک را بررسی و در صورت وجود مغایرت موارد را اعلام تا رفع گردد.  
پیشکار موظف است تا بخشهای تأسیسات مکانیکی و الکتریکی مرتب با معمار را قبل از اجرا با نقشه های معماری داخلی مطابقت دهند  
نامی مناطق فولادی سبک موجود در مدارک فنی باید قبل از اجرا توسط مهندس سازه و پیشکار مربوطه بررسی و محاسبات فنی انجام گردد.  
جزئیات اتصال پنجره های کزن وال طبق جزئیات مدل و برید محصول انتخابی تهیه و اجرا می گردد.

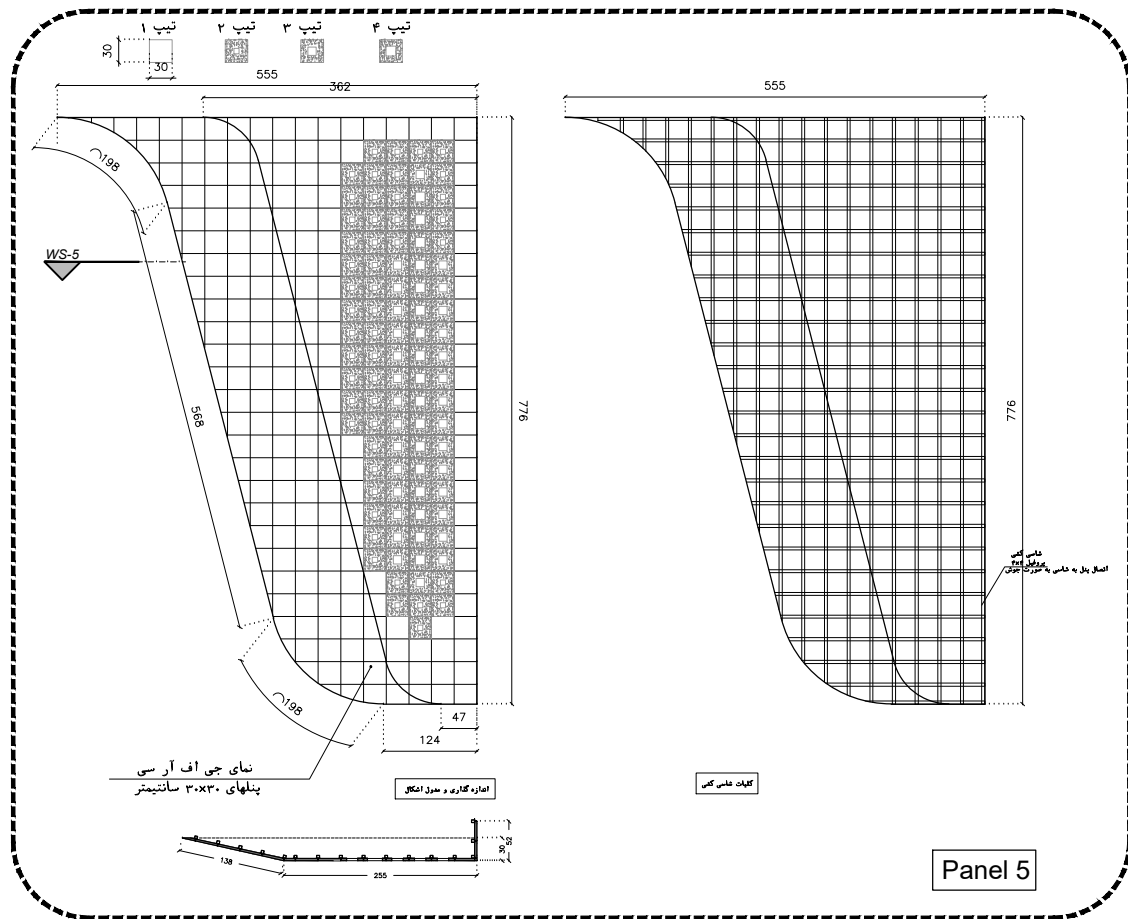
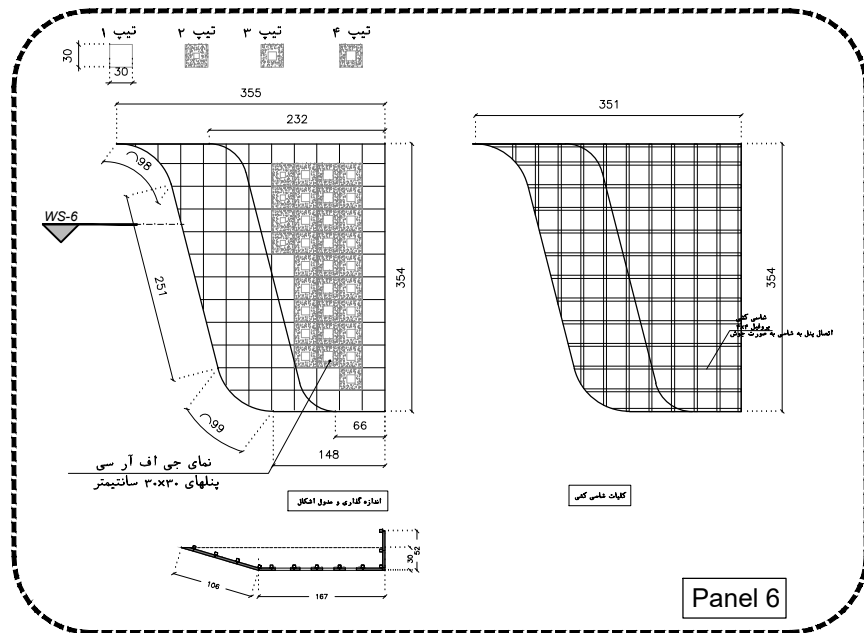


A1

	کارفرما: شرکت تدبیر سازه تامین	نوع: آید سازه
	مشاور: مهندسین مشاور پارس مهرراز نیوارش	تاریخ: ۱۳۹۹/۰۵/۰۱
عنوان پروژه: ساختمان اداری گاندی	شماره نقشه: ۰۰۷	نوع نقشه: معماری
عنوان نقشه: جزئیات بخش جی اف آر سی	تاریخ: ۱۳۹۹/۰۵/۰۱	نوع نقشه: معماری
تاریخ: ۱۳۹۹/۰۵/۰۱	تاریخ: ۱۳۹۹/۰۵/۰۱	تاریخ: ۱۳۹۹/۰۵/۰۱

پنلهای و مجری موظف است قبل از شروع عملیات اجرایی مدارک را بررسی و در صورت وجود مغایرت موارد را اعلام تا رفع گردد.  
پنلهای موظف اند تا به تمامی تأسیسات مکانیکی و الکتریکی مرتبط با معماری را قبل از اجرا با نقشه های معماری داخلی مطابقت دهند  
نامی مطابق فواید سبک موجود در مدارک فنی باید قبل از اجرا توسط مهندس سازه و پنلهای مربوطه بررسی و محاسبات فنی انجام گردد.  
جزئیات اتصال پنجره های کرتن وال طبق جزئیات مدل و برید محصول انتخابی نهایی و اجرا می گردد.





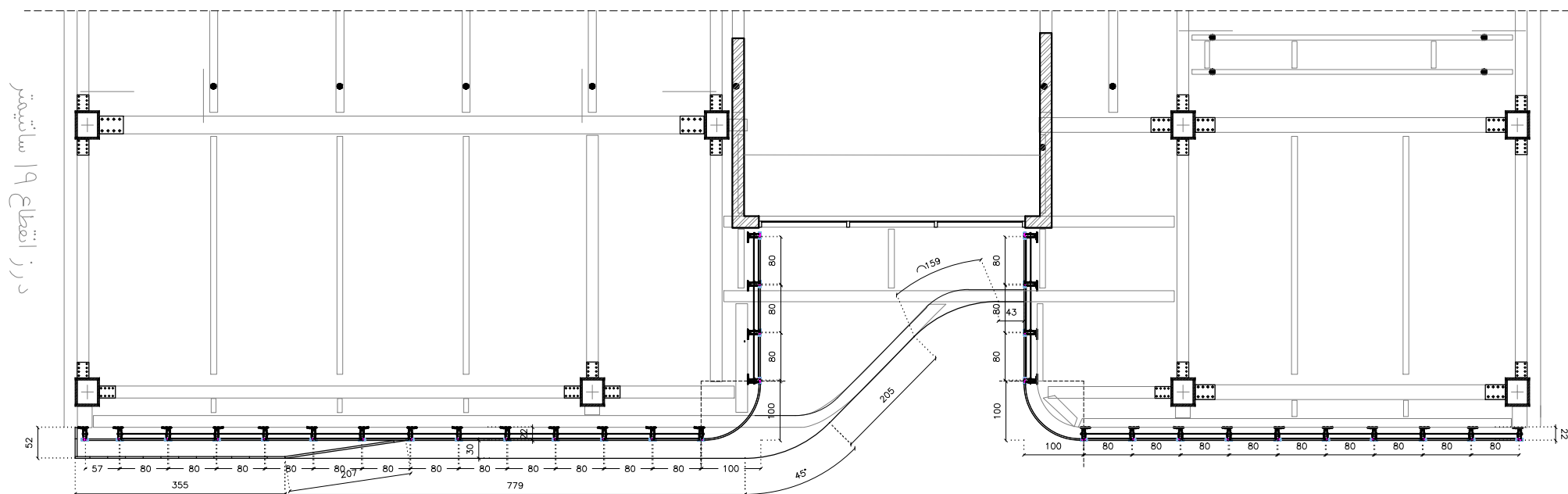
	کارفرما: شرکت تدبیر سازه تامین	تاریخ: ۱۴۰۲/۰۵/۰۵
	مشاور: مهندسین مشاور پارس مهرآز نیارش	موضوع: ساختمان اداری گاندی
عنوان پروژه: ساختمان اداری گاندی	عنوان نقشه: جزئیات بخش جی اف آر سی	تاریخ: ۱۴۰۲/۰۵/۰۵
SHEET NO: A-009 ARCHITECTURAL PLAN Project Number: 24 Scale: 1:100 Date: 1402/05/05	Project Name: ساختمان اداری گاندی Project Location: تهران Project Status: در حال اجرا Project Manager: مهندسین مشاور پارس مهرآز نیارش Project Engineer: مهندسین مشاور پارس مهرآز نیارش	Project Number: 24 Scale: 1:100 Date: 1402/05/05

پیشکار و مجری موظف است قبل از شروع عملیات اجرایی مدارک را بررسی و در صورت وجود مغایرت موارد را اعلام تا رفع گردد. پیشکار موظف است تا بخشهای تأسیسات مکانیکی و الکتریکی مرتب با معمار را قبل از اجرا با نقشه های معماری داخلی مطابقت دهند. تمامی مقاطع فولادی سبک موجود در مدارک قبل باید قبل از اجرا توسط مهندس سازه و پیشکار مربوطه بررسی و محاسبات غنی انجام گردد. جزئیات اتصال پنجره های کزن وال طبق جزئیات مدل و برید محصول انتخابی تهیه و اجرا می گردد.



# Beam Plan

T.O.B at level : +4.49



پلان چیدمان نما در طبقه اول

A1

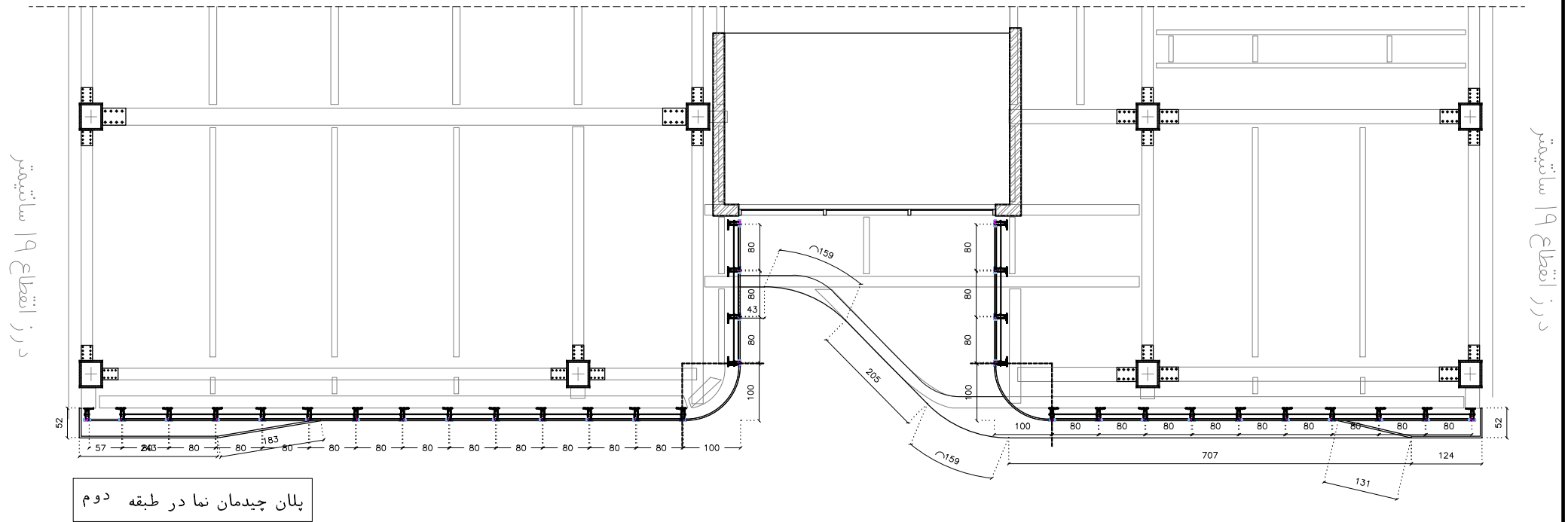
	کارفرما : شرکت تدبیر سازه تامین	نوع : اکتشافی
	مشاور : مهندسین مشاور پارس مهرناز نیارش	تاریخ : ۱۳۹۹/۰۵/۰۱
عنوان پروژه : ساختمان اداری گاندی	شماره نقشه : ۰۱۰-۰۱	مقیاس : ۱:۱۰۰
عنوان نقشه : تیرگیاهی پلان - جزئیات بنا در طبقات	پروژه : ۰۱۰-۰۱	مقیاس : ۱:۱۰۰
تاریخ :	مقیاس :	مقیاس :

پیشکار و مجری موظف است قبل از شروع عملیات اجرایی مدارک را بررسی و در صورت وجود مغایرت موارد را اعلام تا رفع گردد.  
پیشکار موظف است تا بخشهای تأسیسات مکانیکی و الکتریکی مرتب با معاری را قبل از اجرا با نقشه های معماری داخلی مطابقت دهند  
نامی مناطق فولادی سبک موجود در مدارک فنی باید قبل از اجرا توسط مهندس سازه و پیشکار مربوطه بررسی و محاسبات فنی انجام گردد.  
جزئیات اتصال پنجره های کزن وال طبق جزئیات مدل و برند محصول انتخابی نهایی و اجرا می گردد.



# Beam Plan

T.O.B at level : +8.93



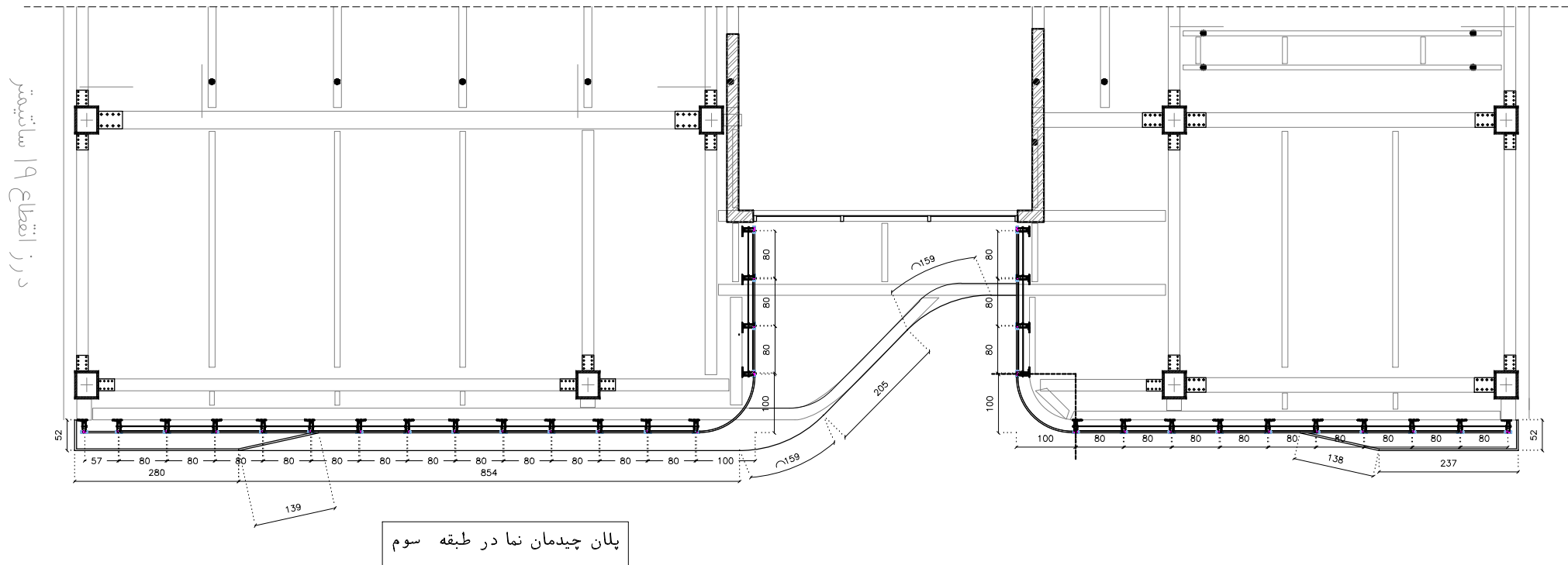
A7

<p>پارس مهران نیوارش</p>	کارفرما : شرکت غدیر سازه تامین	نوع : معماری
	مشاور : مهندسین مشاور پارس مهران نیوارش	تاریخ : 1398
	عنوان پروژه : ساختمان اداری گاندی	شماره : 24
	عنوان نقشه : بزرگنمایی پلان - جزئیات نما در طبقات	مقیاس : 1:100
تاریخ: _____ ردیف: _____ توضیحات: _____		نقشه: _____ تصحیح: _____ تایید: _____

پیشکار و مجری موظف است قبل از شروع عملیات اجرایی مدارک را بررسی و در صورت وجود مغایرت موارد را اعلام تا رفع گردد. پیشکار موظف است تا به تمامی تأسیسات مکانیکی و الکتریکی مرتبط با معماری را قبل از اجرا با نقشه های معماری داخلی مطابقت دهند. تمامی مقاطع فولادی سبک موجود در مدارک قبل باید قبل از اجرا توسط مهندس سازه و پیشکار مربوطه بررسی و محاسبات قبل انجام گردد. جزئیات اتصال پنجره های کزین و آل طبق جزئیات مدل و برید محصول انتخابی تهیه و اجرا می گردد.

# Beam Plan

T.O.B at level : +13.37



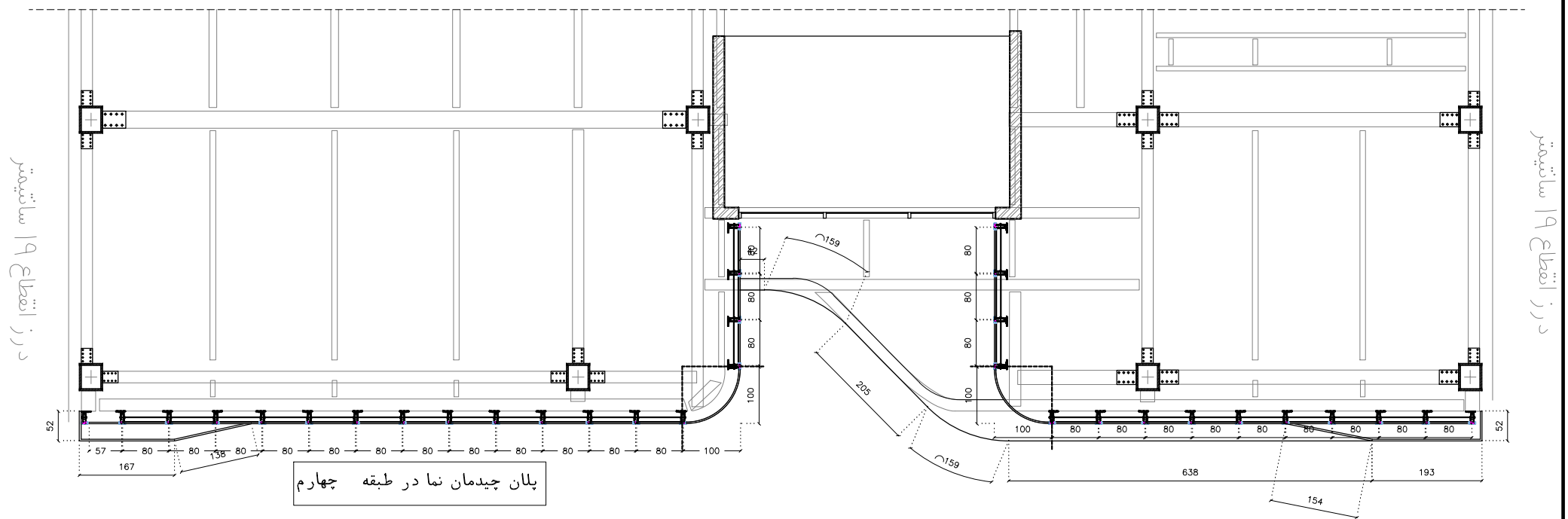
A1

<p>پاریس مهرناز نیارشت</p> <p>PARIS MEHRNAZ NIYARESH</p>	کارفرما : شرکت تدبیر سازه تامین	نوع : معماری
	مشاور : مهندسین مشاور پارس مهرناز نیارشت	تاریخ : ۱۳۹۹
	عنوان پروژه : ساختمان اداری گاندی	شماره : ۲۴
	عنوان نقشه : برگذاری پلان - جزئیات نما در طبقات	تاریخ : ۱۳۹۹

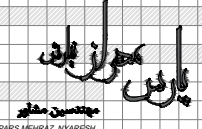

پیشکار و مجری موظف است قبل از شروع عملیات اجرایی مدارک را بررسی و در صورت وجود مغایرت موارد را اعلام تا رفع گردد.  
پیشکار موظف است تا بخشهای تأسیسات مکانیکی و الکتریکی مرتب با معماری را قبل از اجرا با نقشه های معماری داخلی مطابقت دهند  
نامی مناطق فولادی سبک موجود در مدارک فنی باید قبل از اجرا توسط مهندس سازه و پیشکار مربوطه بررسی و محاسبات فنی انجام گردد.  
جزئیات اتصال پنجره های کزن وال طبق جزئیات مدل و برند محصول انتخابی نهایی و اجرا می گردد.

# Beam Plan

T.O.B at level : +17.81



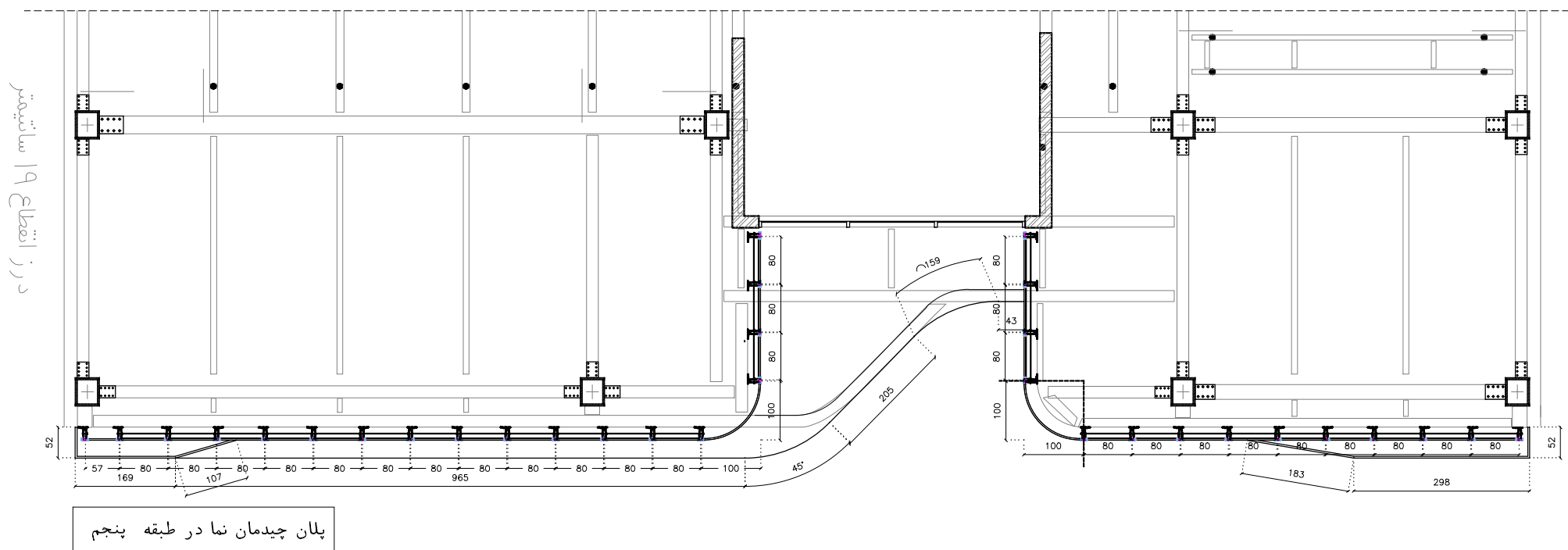
A1

 <p>پارس مهران نیارش</p>	کارفرما: شرکت غدیر سازه تامین	نوع: اسکلت
	مشاور: مهندسین مشاور پارس مهران نیارش	تاریخ: ۱۳۹۹
	عنوان پروژه: ساختمان اداری گاندی	شماره نقشه: ۲۴
	عنوان نقشه: برنگیابی، پلان - برزیات نما در طبقات	تاریخ: ۱۳۹۹
<p>سپتیمبر ۱۳۹۹</p> <p>ARCHITECTURAL PLAN</p> <p>Project Number: 24</p> <p>Scale: 1:100</p> <p>Rev: 01</p> <p>Date: 13/09/2021</p> <p>Description: Beam Plan</p>		

پیشکار و مجری موظف است قبل از شروع عملیات اجرایی مدارک را بررسی و در صورت وجود مغایرت موارد را اعلام تا رفع گردد. پیشکار موظف است تا بهینه‌ترین تأسیسات مکانیکی و الکتریکی مرتب با معماری را قبل از اجرا با نقشه‌های معماری داخلی مطابقت دهند. تمامی مقاطع فولادی سبک موجود در مدارک قبل از اجرا توسط مهندس سازه و پیشکار مربوطه بررسی و محاسبات قبل انجام گردد. برزیات اتصال پنجره‌های کمرن وال طبق برزیات مدل و برید محصول انتخابی نهایی و اجرا می‌گردد.

## Beam Plan

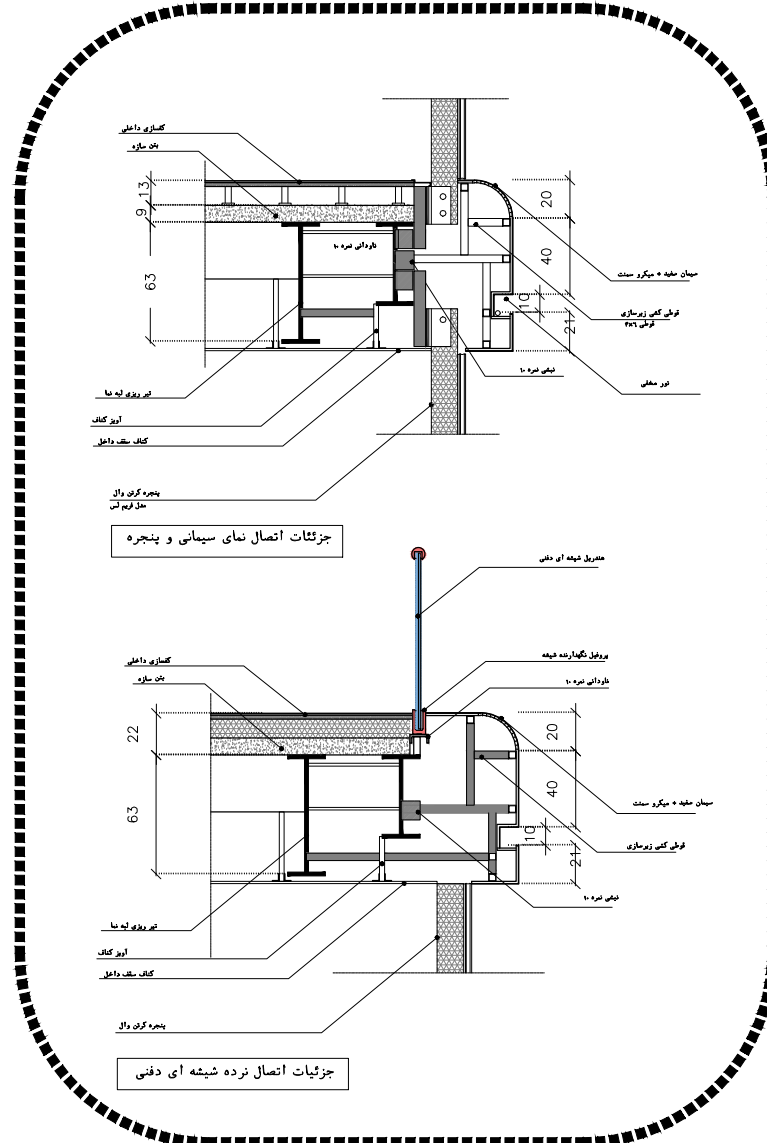
T.O.B at level : +22.25



پیشکاران مجری موظف است قبل از شروع عملیات اجرایی مدارک را بررسی و در صورت وجود منایع موارد را اعلام تا رفع گردد. پیشکار موظف است تا بختهای تأسیسات مکانیکی و الکتریکی مرتبط با مدارک را قبل از اجرا با نقشه های مدارک داخلی مطابقت دهند. تمامی مقاطع طولی و سبک موجود در مدارک قبل از اجرای هر یک از موارد توسط مهندس سازه و پیشکار مربوطه بررسی و محاسبات این انجام گردد. جزئیات اتصال پنجره های کرتن وال طبق جزئیات ملل و برتد معمول انتخابی نهایی و اجرا می گردد.

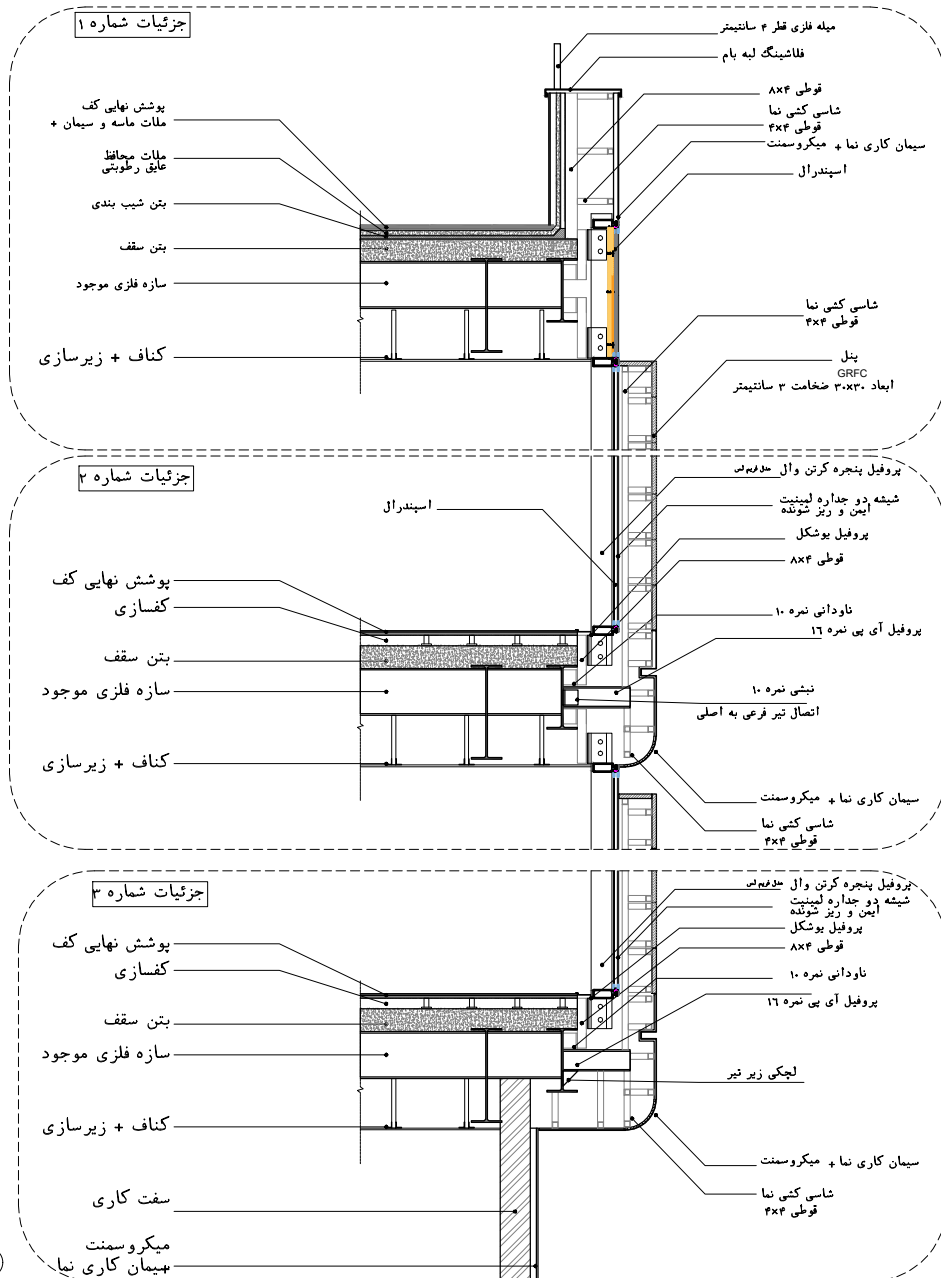






جزئیات اتصال نمای سیمانی و پنجره

جزئیات اتصال نرده شیشه ای دفتی



جزئیات شماره ۱

جزئیات شماره ۲

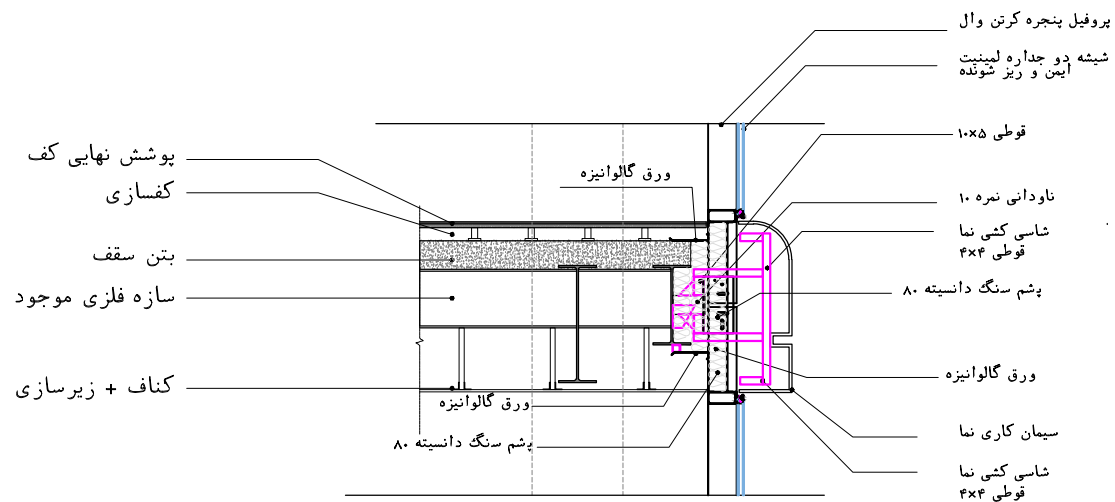
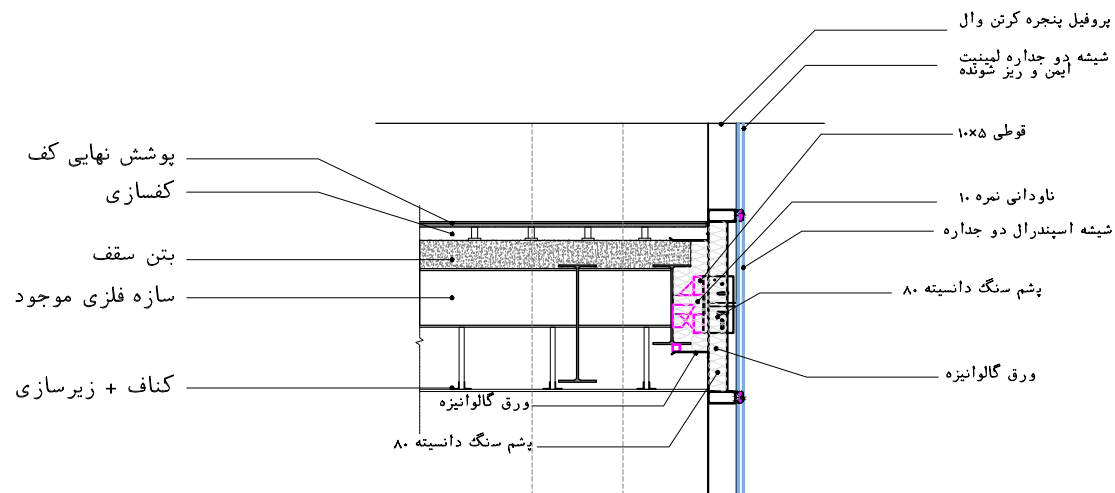
جزئیات شماره ۳

A1

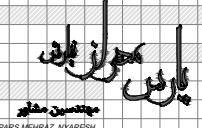
<p>پاریس مهرناز نیارسته</p>	کارفرما: شرکت غدیر سازه تامین	تاریخ: ۱۴۰۲/۰۵/۰۵
	مشاور: مهندسین مشاور پارس مهرناز نیارسته	نوع: معماری
	عنوان پروژه: ساختمان اداری گاندی	شماره: A-017
	عنوان نقشه:	تاریخ: ۱۴۰۲/۰۵/۰۵

پیشکار و مجری موظف است قبل از شروع عملیات اجرایی مدارک را بررسی و در صورت وجود مغایرت موارد را اعلام تا رفع گردد. پیشکار موظف است تا بخشهای تأسیسات مکانیکی و الکتریکی مرتب با معمار را قبل از اجرا با نقشه های معماری داخلی مطابقت دهند. تمامی مقاطع فولادی سبک موجود در مدارک قبل باید قبل از اجرا توسط مهندس سازه و پیشکار مربوطه بررسی و محاسبات غیر انجام گردد. جزئیات اتصال پنجره های کرتن وال طبق جزئیات مدل و برید محصول انتخابی نهایی و اجرا می گردد.





A1

	کارفرما: شرکت تدبیر سازه تامین		تاریخ: ۱۳۹۹/۰۵/۰۵		
	مشاور: مهندسین مشاور پارس مهرانز نیوارش		موضوع: ساختمان اداری گاندی		
	عنوان نقشه: عنوان نقشه:		تاریخ: تاریخ:		
	مقیاس: ۱:۱۰۰		مقیاس: ۱:۱۰۰		
SHEET NO: A-018		D.C: 2021		SC: 1:100	
ARCHITECTURAL PLAN		Project Number: 24			
Rev		Date		Description	

پیشکار و مجری موظف است قبل از شروع عملیات اجرایی مدارک را بررسی و در صورت وجود مغایرت موارد را اعلام تا رفع گردد. پیشکار موظف است تا به تفهیم تأسیسات مکانیکی و الکتریکی، مرتب با معمار را قبل از اجرا با نقشه های معماری داخلی مطابقت دهند. تمامی مقاطع فولادی سبک موجود در مدارک فنی باید قبل از اجرا توسط مهندس سازه و پیشکار مربوطه بررسی و محاسبات فنی انجام گردد. جزئیات اتصال پنجره های کرتن وال طبق جزئیات مدل و برید محصول انتخابی نهایی و اجرا می گردد.